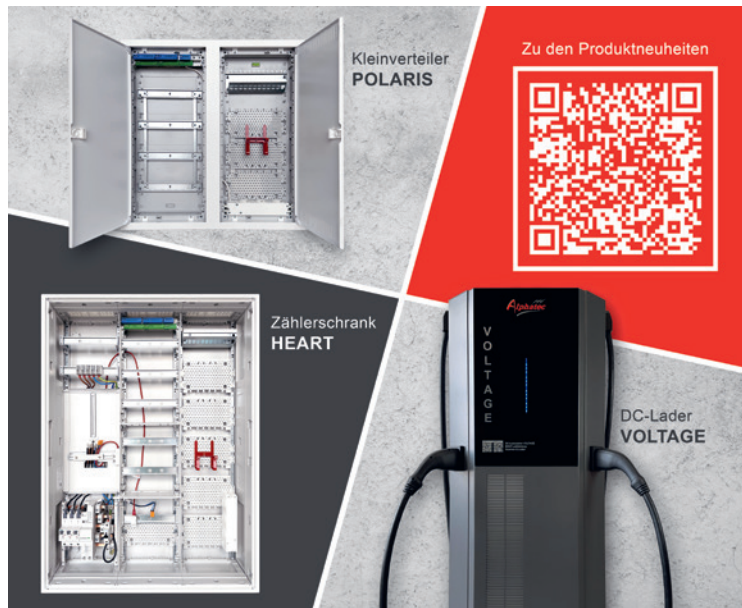
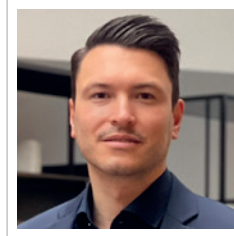


Tradition trifft Innovation



Neue Produktinnovationen der Alphatec Schaltschranksysteme GmbH: Zählerschrank HEART, Kleinverteiler POLARIS und DC-Lader VOLTAGE

Interview mit



*Erwin Thomas Schiegl,
Kaufmännischer
Leiter & Prokurist
der Alphatec Schaltschranksysteme GmbH*



Das Sales-Team der Alphatec Schaltschranksysteme GmbH: Erwin Thomas Schiegl, Daniela Zeitler, Alexander Stelzl und Ronny Lukas (v.l.)

Die Alphatec Schaltschranksysteme GmbH hat sich als führendes Familienunternehmen in der Elektrobranche etabliert. Geleitet von den Brüdern Schiegl verbindet Alphatec Tradition mit Innovation. Mit einem breiten Portfolio, das von klassischen Schaltschranksystemen bis hin zu hochmodernen Lösungen für die Elektromobilität reicht, setzt das Unternehmen Maßstäbe in Sachen Qualität und Flexibilität.

Die Elektrobranche ist derzeit von starken Veränderungen geprägt. Themen wie die Energiewende, die steigende Nachfrage nach regenerativen Energien und die zunehmende Bedeutung der Elektromobilität stellen Unternehmen vor große Herausforderungen. „Wir müssen uns ständig an neue Marktbedingungen anpassen“, sagt Erwin Thomas Schiegl, Kaufmännischer Leiter & Prokurist. „Unsere Stärke liegt darin, schneller und flexibler als unsere großen Konkurrenten auf diese Veränderungen zu reagieren.“

Neue Wege gehen

Alphatec wurde 1993 von Erwin Schiegl senior gegründet. Schon damals legte das Unternehmen großen Wert auf die Tugenden, die es auch heute noch prägen: Qualität, Flexibilität und Schnelligkeit. „Meine Eltern haben das Unternehmen mit der Vision gegründet, stets flexibel auf die Bedürfnisse unserer Kunden einzugehen und dabei höchste Qualität zu liefern“, erinnert sich Erwin Thomas Schiegl. „Die Chance, das Unternehmen von Anfang an mitzugestalten und aktiv in die Zukunft zu führen, hat

uns motiviert, immer neue Wege zu gehen.“ Diese Innovationskraft zeigt sich unter anderem in der Umstellung des Unternehmens auf eine deutschlandweite Vertriebsstruktur, die es Alphatec ermöglicht, in einem zunehmend wettbewerbsintensiven Markt eine führende Rolle einzunehmen. „Wir haben unser Sales-Team neu aufgestellt, dabei eine Bereichsleiterin Kundenservice installiert und den Vertrieb in Leitung Fachberatung und Koordination Fachgroßhandel separiert“, erläutert Erwin Thomas Schiegl. „Eine weitere wichtige Entscheidung war der

Ausbau unseres Elektropartner-Netzwerks, das heute unter dem Namen ‘the electrify club’ bekannt ist. Dieses Netzwerk steht nicht nur Unternehmen, sondern auch Privatpersonen mit dem Interesse an der Energie- und Gebäudetechnik offen, was uns noch breiter aufgestellt hat.“

Energieverteilung und Elektromobilität

Das Leistungsspektrum von Alphatec ist breit gefächert und umfasst eine Vielzahl von Produkten und Dienstleistungen rund um die Energieverteilung und Elektromobilität. „Wir bieten Lösungen vom Kleinverteiler bis zur großen Hauptverteilung, vom Standard-schrank bis zur Ladestation für Elektrofahrzeuge“, erklärt Erwin Thomas Schiegl. Besonders stolz

ist er auf die neuen Produkte, die das Unternehmen kürzlich auf der Fachmesse Light + Building vorgestellt hat. „Der neu designte Kleinverteiler Polaris und der Zählerschrank Heart sind Top-Produkte für den Wohnungsbau, die von unseren Kunden sehr gut

Alphatec derzeit in einen umfangreichen Ausbau der Unternehmensinfrastruktur. „Wir haben über zehn Millionen EUR in einen neuen Anbau investiert, der 4.500 m² umfasst und eine neue Metallverarbeitung sowie eine Logistikhalle beherbergen wird“,



Familienunternehmen: Christa, Stefan, Erwin Thomas, Tobias und Erwin Schiegl (v.l.)

angenommen werden. Ein weiteres Highlight ist unser neuer DC-Schnelllader, der besonders im Bereich der Elektromobilität große Aufmerksamkeit erregt hat.“ Die Expertise von Alphatec geht jedoch weit über den klassischen Schaltschrankbau hinaus. „Unsere Kernkompetenzen liegen in der Metallverarbeitung, der Pulverbeschichtung, der Elektromontage und der Verdrahtung“, führt Erwin Thomas Schiegl aus. „Durch diese vielfältigen Leistungen erreichen wir eine enorme Fertigungstiefe, die es uns ermöglicht, extrem flexibel auf Sonderwünsche unserer Kunden einzugehen.“

Investitionen in die Zukunft

Um dem wachsenden Bedarf gerecht zu werden und die Produktion zu optimieren, investiert

berichtet Erwin Thomas Schiegl. „Mit dieser Erweiterung können wir unsere Produktionskapazitäten verdoppeln und sind für die Zukunft bestens gerüstet.“ Neben den technologischen und infrastrukturellen Investitionen legt Alphatec großen Wert auf die Zufriedenheit und Weiterentwicklung seiner Mitarbeiter. „Wir setzen auf den Teamgedanken in der Belegschaft und haben verschiedene Benefits eingeführt, um unsere Mitarbeiter zu fördern“, sagt Erwin Thomas Schiegl. Dazu gehören Sportangebote, Teambuilding-Events wie Besuche im Kletterwald oder Kochkurse in der Eventkantine und sogar eine eigene Betriebsfußballmannschaft. „Es ist uns wichtig, dass unsere Mitarbeiter sich wohlfühlen und motiviert sind, denn nur so können wir als Unternehmen

KONTAKTDATEN

Alphatec Schaltschranksysteme GmbH
Bibersbach 2a
93179 Brennberg
Deutschland
☎ +49 9484 951090
✉ info@alphatec-systeme.de
www.alphatec-systeme.de



Der 'the electrify club' ist das Elektropartner-Netzwerk der Alphatec Schaltschranksysteme GmbH

erfolgreich sein.“ Der Erfolg von Alphatec blieb nicht unbemerkt. Kürzlich wurde das Unternehmen vom bayerischen Wirtschaftsministerium als eines der 50 innovativsten und wachstumsstärksten Unternehmen in Bayern ausgezeichnet. „Diese Auszeichnung ist eine Bestätigung unserer Strategie, auf Qualität, Flexibilität und Schnelligkeit zu setzen“, sagt Erwin Thomas Schiegl stolz. Zudem ist Alphatec seit 2024 Premium E-Marken Partner der Zentralinnung ZVEH, was die Position des Unternehmens in der Elektrobranche weiter stärkt. Die Alphatec Schaltschranksysteme GmbH hat sich in den vergangenen drei Jahrzehnten zu einem der führenden Anbieter in der Elektrobranche entwickelt. Mit einer klaren Ausrichtung auf

Innovation und Qualität, einem breiten Leistungsspektrum und einer starken Unternehmenskultur ist das Unternehmen bestens gerüstet, um auch in Zukunft erfolgreich zu sein. „Erfolg begleitet diejenigen, die sich selbst treu bleiben und gleichzeitig innovative Wege beschreiten“, fasst Erwin Thomas Schiegl die Philosophie des Familienunternehmens zusammen. Angesichts der kontinuierlichen Investitionen und der starken Marktposition steht Alphatec vor einer vielversprechenden Zukunft, in der das Unternehmen seine Rolle als Vorreiter in der Elektrobranche weiter ausbauen wird.